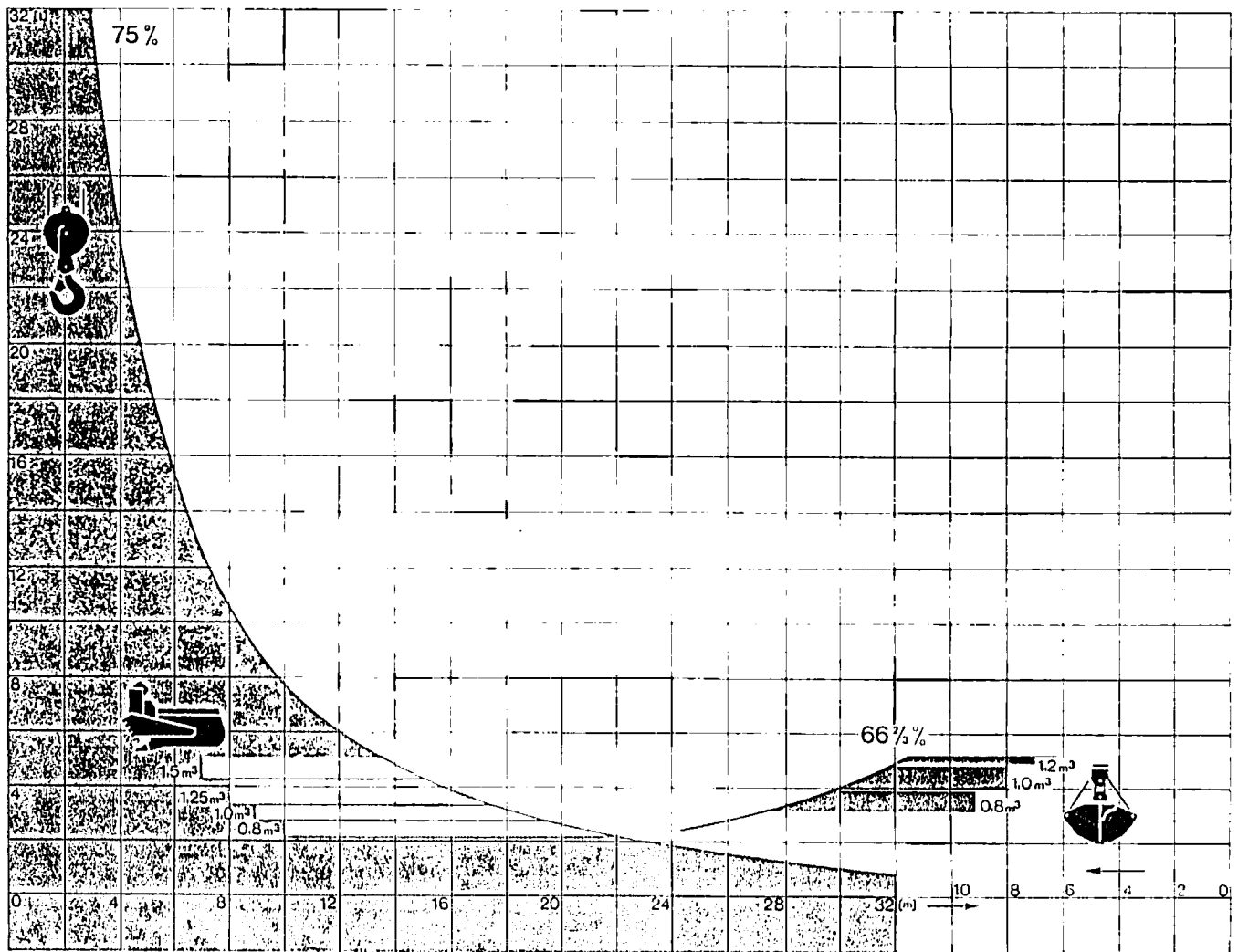
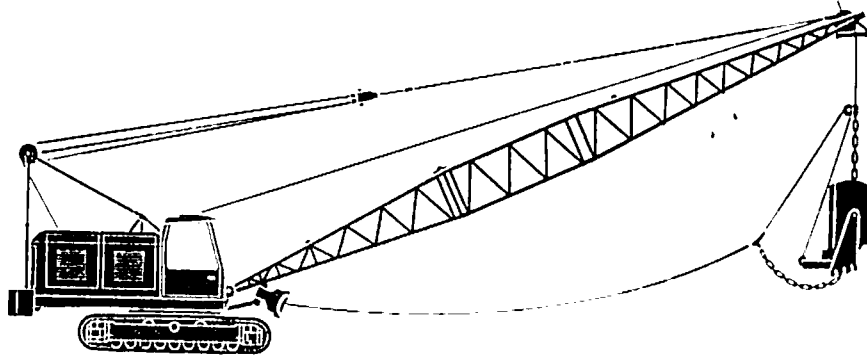


# Seilbagger B 410-LCB

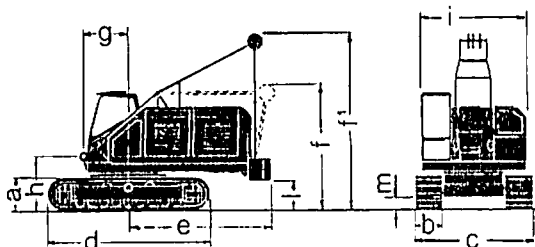
## Dragline-Clamshell

### Pelle à câble



**DEMAG**  
Baumaschinen

**GRUNDBAGGER**  
**BASIC MACHINE**  
**PELLE SANS EQUIPEMENT**



RAUPENBREITE Width of Crawlers Largeur des chenilles	750 mm	900 mm
a	980 mm	1000 mm
b	750 mm	900 mm
c	3450 mm	3600 mm
d	4820 mm	4840 mm
e	3820 mm	3820 mm
f	3270 mm	3280 mm
g	4730 mm	4740 mm
h	1200 mm	1200 mm
i	1515 mm	1525 mm
j	2900 mm	2900 mm
k	790 mm	800 mm
l	390 mm	400 mm
m	390 mm	400 mm
<b>GEWICHT DES GRUNDBAGGERS einschl. 8000 kp Gegengewicht Weight of Basic Machine with 8000 kp Counterweight Poids de la pelle de base avec test de 8000 kp</b>	<b>37400 kp</b>	<b>39300 kp</b>
<b>GEWICHT DES RAUPENWAGENS Weight of Crawler Chassis Poids du châssis à chenilles</b>	<b>15300 kp</b>	<b>17200 kp</b>

**ANTRIEBE**  
**POWER UNITS**  
**MOTEURS**

**DIESELANTRIEB**  
**DIESEL DRIVE**  
**COMMANDE DIESEL**

**MIT TURBOKUPPLUNG**  
 With Fluid-Coupling Drive  
 Avec coupleur hydraulique

DIESELMOTOR (Fabrikat) DIESEL Engine, make Marque du moteur Diesel	DEUTZ
<b>AUSFÜHRUNG</b> System Genre de moteur	8 Zyl. — 4-Takt 8 cyl. — 4 stroke 8 cyl. — temps
<b>KÜHLUNG</b> Cooling Refroidissement	Luft air air
<b>DAUERLEISTUNG „B“ DIN 6270</b> Cont. Output B DIN 6270 Puissance continue B DIN 6270	140 PS 140 HP 140 CH *
<b>INHALT DES BRENNSTOFFBEHÄLTERS</b> Fuel-Tank Capacity Capacité du réservoir de carburant	250 Liter 250 litres 250 litres

**ELEKTROANTRIEB**  
**ELECTRIC DRIVE**  
**COMMANDE ELECTRIQUE**

<b>DREHSTROMMOTOR (Schleifringläufer)</b> Three-Phase Induction Motor Moteur à rotor bobiné	380/500 V - 50 Hz 380/500 V - 50 cy 380/500 V - 50 cy
<b>LEISTUNG „DB“</b> Number of Revolutions Vitesse de rotation	ca. 64 kW abt. 64 kW env. 64 kW
<b>DREHZAHL</b> Rating Puissance	1500 U/min 1500 r.p.m. 1500 tr/min

**HUBTROMMELN**  
**HOIST DRUMS**  
**TREUILS DE LEVAGE**

<b>MAX. WINDENKRAFT</b> Max. Line Pull at max. Torque Effort max. au treuil	1. Gang 1st Gear 1er rapport	15000 kp	2. Gang 2nd Gear 2e rapport	11000 kp
<b>ZULÄSSIGE LAST AM EINZELSTRANG BEI KRAN</b> CRANE: Hoist Pull, Single-Line GRUE: Effort sur brin simple	6700 kp (75%)			
<b>WICKELLÄNGE DES HUBSEILS (KRAN)</b> Max. Pay-Out of Hoist Rope (Crane) Longueur enroulée du câble de levage (Grue)	135 m			

**GESCHWINDIGKEITEN**  
**SPEEDS**  
**VITESSES**

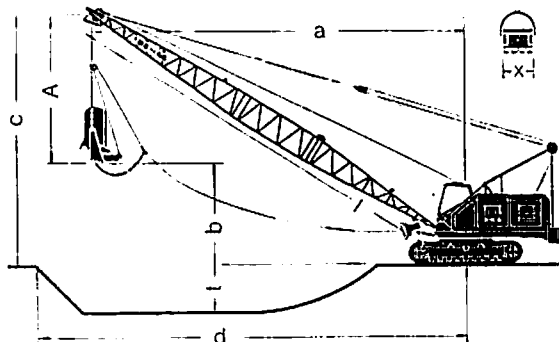
	1. Gang 1st Gear 1er rapport	2. Gang 2nd Gear 2e rapport	3. Gang 3rd Gear 3e rapport
<b>HUBGESCHWINDIGKEIT</b> Hoist Speed Vitesse de levage	m/min 34	51	—
<b>SENKGESCHWINDIGKEIT*</b> Lowering Speed* Vitesse d'abaissement*	m/min 5,7—22,3	8,5—33,3	—
<b>DREHEN**</b> Swing speed** Vitesse d'orientation**	U/min r.p.m. tr/min	2,9 4,35	—
<b>EINZIEHGESCHWINDIGKEIT</b> Boom Hoist Speed Vitesse de relevage	m/min m/min m/min	13,7 20,6	—
<b>FAHREN</b> Travel Translation	km/h 1,27	1,9	3,8
<b>STEIFUNG</b> Gradeability Rampe limite	25%	17%	—

\* Mit Planetengetriebe  
 Power: controlled planetary lowering  
 Descents au moteur par train planétaire

\*\* Mit zusätzlichem gangunabhängigem Feindrehwerk  
 With self-contained micro-swing unit  
 Avec mécanisme d'orientation lente indépendant

0—0,5 U/min  
 0—0,5 r.p.m.  
 0—0,5 tr/min

**SCHLEPPSCHAUFELINRICHTUNG  
DRAGLINE  
DRAGLINE**



<b>AUSLEGERLÄNGEN</b> Boom Lengths Longueurs de flèche		15 m	18 m	21 m	24 m	
<b>SCHLEPPSCHAUFELINHALT</b> Bucket Capacity Capacité de la benne	m <sup>3</sup>	1,5	1,25	1,0	0,8	
<b>GEWICHT DER SCHLEPPSCHAUFEL</b> Weight of Empty Bucket Poids à vide de la benne	kp	1620	1260	1120	860	
<b>GEWICHT DER GEFÜLLTEN SCHLEPPSCHAUFEL</b> Weight of Full Bucket Poids rempli de la benne	kp	4170	3400	2820	2220	
<b>MAX. ZULÄSSIGES GESAMTGEWICHT VON SCHAUFEL + INHALT</b> Max. Weight of Full Bucket Poids max. de la benne remplie		5000 kp				
<b>SPEZIFISCHES GEWICHT DER FÜLLUNG</b> Bulk Material Weight Poids loisonné du matériau		1,7 Mp/m <sup>3</sup>				
<b>A</b>	m	5,4	5,2	4,9	4,7	
<b>a</b>	m	14,7	17,5	19,5	22,3	
<b>b</b>	m	3,1	4,3	7,2	8,5	
<b>c</b>	m	8,5	9,5	12,1	13,2	
<b>d</b>	m	17,4	20,5	23,2	26,3	
<b>i</b>	m	12,0	12,0	12,0	12,0	
<b>x</b>	m	1,4	1,3	1,2	1,2	
<b>KLEINSTE AUSLADUNG</b> Min. Radius Portée min.	m	7,0	8,0	9,0	10,0	
<b>MAX. WICKELLÄNGE DES HUB- UND GRABSEILS</b> Max. Pay-Out of Hoist and Drag Ropes Longueur max. enroulée des câbles de levage et de tirage		ca. 26 m				
<b>BETRIEBSGEWICHT</b> Service Weight Poids en ordre de marche	750*** 900***	kp	41920	41840	42070	41950
<b>BODENDRUCK</b> Ground-Bearing Pressure Pression sur le sol	750*** 900***	kp/cm <sup>2</sup>		0,66	0,58	

\*\*\* Raupenbreite  
Width of Crawlers  
Largeur des patins

**TRAGKRÄFTE FÜR SCHLEPPSCHAUFEL / DRAGLINE CAPACITIES / FORCES DE LEVAGE — EN DRAGLINE**

Tragkräfte überschreiten nicht  
Capacities do not exceed  
Forces de levage n'excèdent pas

75%

der Kipplast  
of tipping load  
de l'effort de renversement

<b>AUSLEGERLÄNGEN</b> Boom Lengths Longueurs de flèche		12 m	15 m	18 m	21 m	24 m
<b>AUSLADUNG</b> Radius Portée	m	kp	kp	kp	kp	kp
6	6	5000				
7	7	5000	5000			
8	8	5000	5000	5000		
9	9	5000	5000	5000	5000	
10	10	5000	5000	5000	5000	5000
11	11	5000	5000	5000	5000	5000
12	12		5000	5000	5000	5000
13	13		5000	5000	5000	5000
14	14		4800	4710	4610	4520
15	15			4290	4190	4100
16	16			3930	3820	3740
17	17			3600	3510	3420
18	18				3230	3140
19	19				2980	2890
20	20					2670
21	21					2480
22	22					2300

KRANEINRICHTUNG

CRANE ATTACHMENT

EQUIPEMENT GRUE

MAX. ZULÄSSIGE AUSLEGERLÄNGEN

MAX. ALLOWABLE BOOM LENGTHS

LONGUEURS MAX. AUTORISÉES DE LA FLÊCHE

Ausleger ab 33 m Gesamtlänge erfordern Feindrehwerk und 3-rollige Einziahtraverse

Booms 33 m and over require hydraulic micro swing and triple-sheave floating boom harness

Mécanisme d'orientation lente et palonnier de relevage exigés à partir de 33 m de longueur de flèche

Hauptausleger Main Boom Flèche	Doppelrollenkopf Hammer-Head 39 m tête de marteau	Einfachrollenkopf Straight-Head 42 m tête pointue
Haupt- u. Hilfsausl. Main and Jib Boom	30 + 15 m 33 + 9 m	30 + 15 m 33 + 9 m
Flèche-Flöchette	36 + 4,5 m	36 + 4,5 m

HILFSAUSLEGER / Jib Boom / Flöchette

Länge des Hilfsauslegers / Length of Jib Boom / Longueurs de la fléchette

4,5 m 6,0 m 7,5 m 9,0 m 10,5 m 12,0 m 13,5 m 15,0 m

Max. Belastbarkeit / Max. Allowable Lifting Loads / Charge limite

10000 kp 9000 kp 8000 kp 7000 kp 6000 kp 5000 kp 4500 kp 4000 kp

Bei angebautem, unbelastetem Hilfsausleger sind von den Tragkräften abzuziehen:

660 kp 750 kp 860 kp 980 kp 1120 kp 1270 kp 1430 kp 1600 kp

When jib boom is attached allowable loads on main boom must be reduced by

En cas de montage flèche-fléchette il faut déduire des charges de la flèche principale:

Gewicht des Hilfsauslegers / Weight of Jib Boom / poids de la fléchette

500 kp 560 kp 620 kp 680 kp 740 kp 800 kp 860 kp 900 kp

TRAGKRÄFTE FÜR KRANBETRIEB

CRANE CAPACITIES

FORCES DE LEVAGE — EN GRUE

Tragkräfte überschreiten nicht  
Capacités do not exceed  
Forces de levage n'excèdent pas

75%

der Kipplast  
of tipping load  
de l'effort de renversement

Gesamtauslegerlänge: Total Boom Length Longueurs totale de flèche	9 m	12 m	15 m	18 m	21 m	24 m	27 m	30 m	33 m	36 m	39 m	42 m	45 m
---	-----	------	------	------	------	------	------	------	------	------	------	------	------

UNTERFLASCHE Hook-Block Crochet mouflé	bei Ausleger mit Doppelrollenkopf / Hammer-Head Boom / Flèche à tête de marteau												
	32000 kp	32000 kp	32000 kp	32000 kp	32000 kp	20000 kp	20000 kp	20000 kp	20000 kp	20000 kp	20000 kp	20000 kp	5000 kp
UNTERFLASCHE Hook-Block Crochet mouflé	bei Ausleger mit Einfachrollenkopf / Straight-Head boom / Flèche à tête pointue												
	---	20000 kp	20000 kp	20000 kp	20000 kp	20000 kp	20000 kp	20000 kp	20000 kp	20000 kp	20000 kp	20000 kp	5000 kp
AUSLADUNG	m	kp	kp	kp	kp	kp	kp	kp	kp	kp	kp	kp	kp
Radius	3	32000	31500										
Portée	3,5	28000	28300										
	4	25700	25200	23570	22100	20770	19580						
	4,5	22500	21980	20670	19480	18400	17420	16510	15670				
	5	19360	19250	18380	17400	16480	15660	14880	14170	13400	12850		
	6	14990	14880	14780	14280	13500	12960	12370	11820	11290	10800	10320	
	7	12180	12070	11970	11870	11510	11010	10530	10080	9650	9240	8840	
	8	10230	10120	10020	9920	9810	9520	9120	8740	8370	8020	7680	7000
	9	8700	8680	8580	8480	8370	8290	8000	7670	7350	7040	6740	6460
	10		7570	7470	7370	7270	7180	7090	6800	6510	6240	5970	5710
	11		6700	6600	6500	6400	6310	6220	6080	5820	5570	5320	5090
	12			5890	5790	5690	5600	5510	5430	5230	5000	4770	4550
	13			5310	5200	5100	5010	4920	4840	4720	4510	4290	4090
	14			4810	4710	4610	4520	4430	4350	4260	4080	3880	3690
	15				4290	4190	4100	4010	3930	3840	3710	3520	3340
	16				3930	3820	3740	3650	3570	3480	3380	3200	2990
	17				3610	3510	3420	3330	3250	3160	3080	2890	2680
	18				3230	3140	3050	2970	2880	2800	2610	2400	2190
	19				2980	2890	2810	2720	2640	2550	2360	2160	1950
	20					2670	2590	2500	2420	2330	2140	1950	1750
	21					2480	2390	2310	2220	2140	1950	1760	1560
	22					2300	2210	2130	2040	1960	1770	1590	1390
	23						2050	1970	1880	1800	1610	1430	1240
	24							1900	1820	1730	1650	1470	1290
	25								1600	1590	1510	1340	1170
	26								1460	1470	1390	1220	1050
	27								1450	1360	1270	1110	940
	28									1250	1170	1010	850
	29									1150	1070	920	750
	30									1060	980	830	670
	31										890	750	590
	32										810	680	520

Das Gewicht der Unterflasche bzw. des Lasthakens ist in den Tragkräften enthalten  
The weight of hook-block or hook is considered part of the loads  
Le poids de la moufle ou du crochet est à déduire des charges

DIE TRAGKRÄFTE 75% ENTSPRECHEN DEN DEUTSCHEN VORSCHRIFTEN (DIN 15019) UND DER F.E.M.  
The 75%-of-tipping-load crane ratings are based on German (DIN 15019) and F.E.M. standards  
Les charges équivalent à 75% de l'effort de renversement sont conformes aux exigences des standards allemands (DIN 15019) et de la F.E.M.

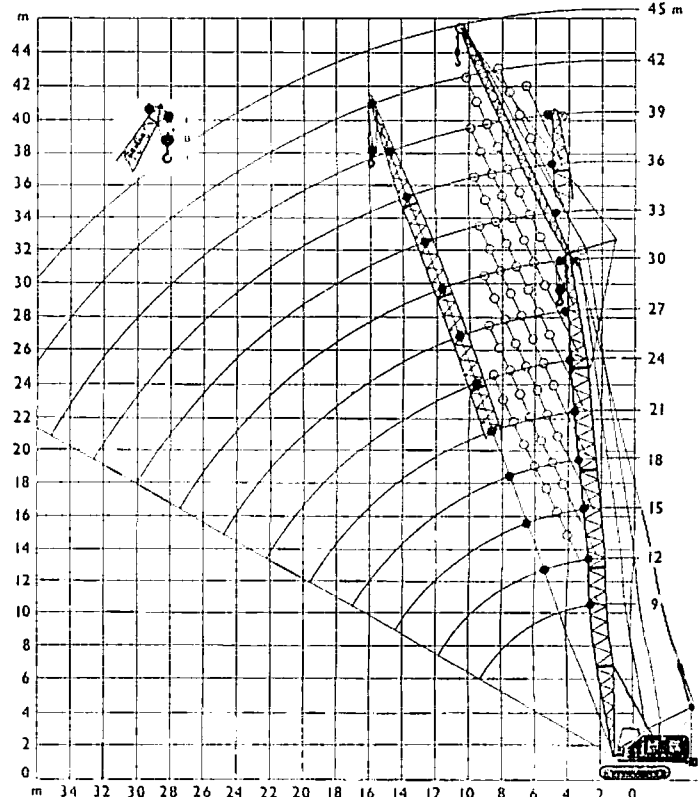
Werte unter der Stufenlinie gelten für Einfachrollenkopf mit 2- oder 3-strängigem Betrieb  
\* Max. Tragkraft 2-strängig = 13400 kp  
(3-strängig = Sonderausführung)

Capacities below stepped line are for straight-head boom with 2- or 3-part line  
\* Maximum allowable load with 2 part line on straight-head boom is 13400 kp (3-part line optional)

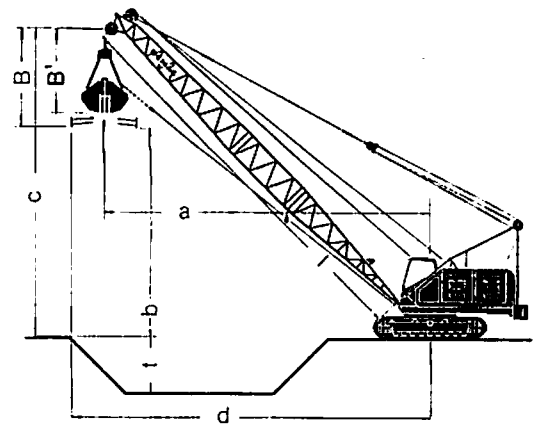
Les charges au dessous du trait élargi concernent la flèche à tête pointue et un mouflage à 2 ou 3 brins  
\* Charge limite sur 2 brins: 13400 kp  
(mouflage à 3 brins est un montage hors série)

UNTERFLASCHE ODER HAKENGEGÄNGE  
Weight of Hook-Block or Crane-Hook  
Poids du crochet mouflé ou crochet

Anzahl der Rollen Number of Sheaves Nombre de poulies	Tragkraft Capacity Capacité	B	Gewicht Weight Poids
3	32000 kp	2,15 m	354 kp
1	20000 kp	2,0 m	150 kp
Hakengehänge Crane Hook Crochet simple	5000 kp	1,5 m	186 kp



GREIFEREINRICHTUNG  
CLAMSHELL ATTACHMENT  
EQUIPEMENT BENNE PRENEUSE



24 m	AUSLEGERLÄNGEN Boom Lengths Longueurs de flèche			15 m	18 m	21 m
0,8	ART DES GREIFERS * Type of Bucket Genre de la benne			B* V* P*	B* V* P*	B* V* P*
860	GREIFER, Inhalt Bucket Capacity Capacité de la benne	m³	1,2 2,0 1,0	1,0 1,6 1,0	0,8 1,25 0,8	
2220	GEWICHT DES GREIFERS Weight of Empty Bucket Poids à vide de la benne	kp	3000 1900 2850	2200 1700 2850	1650 1400 2400	
	GREIFER UND INHALT Weight of Full Bucket Poids de la benne remplie	kp	5160 4900 4850	4000 4100 4850	3090 3270 4000	
	MAX. ZULÄSSIGES GESAMTGEWICHT VON GREIFER + INHALT Max. Weight of Full Bucket Poids max. de la benne remplie			5200 kp		
22,3	B	m	4,0 3,7 3,6	3,7 3,6 3,6	3,1 3,6 3,3	
8,5	B₁	m	3,4 3,3 3,2	3,2 3,2 3,2	2,6 3,2 2,9	
13,2	a	m	12,0 12,4 12,5	14,5 14,2 13,7	17,0 17,5 15,5	
26,3	b	m	8,0 8,0 7,9	10,2 10,5 11,0	12,4 11,4 13,7	
12,0	c	m	12,0 11,7 11,5	13,9 14,1 14,6	15,5 15,0 17,0	
1,2	d	m	13,3 13,7 14,0	15,7 15,4 14,7	18,0 18,6 16,8	
10,0	t	m	12,0 12,0 12,1	9,8 9,5 9,0	7,6 8,6 6,3	
	KLEINSTE AUSLADUNG Min. Radius Portée min.					
	Bei Ausleger mit Doppelrollenkopf Hammer-Head Boom Flèche tête de marteau	m	7,0 7,0 7,0	8,0 8,0 8,0	9,0 9,0 9,0	
41950	Bei Ausleger mit Einfachrollenkopf Straight-Head Boom Flèche à tête pointue	m	9,0 9,0 9,0	10,5 10,5 10,5	12,0 12,0 12,0	
43850	BETRIEBSGEWICHT, Service Weight Poids en ordre de marche	750*** 900*** kp	43000 41900 42850 44900 43800 44750	42500 42000 43200 44400 43900 45100	42450 42270 42600 44350 44170 44500	
	BODENDRUCK Ground-Bearing Pressure Pression sur le sol	750*** 900*** kp/cm²		0,67 0,60		
	GESAMTHÜBHOHE Total Lifting Height Hauteur de levage totale			ca. 20 m		
	* B = BAGGERGREIFER Excavating Bucket Benne de terrassement		* V = VERLADEGREIFER Rehandling Bucket Benne reprise		* P = POLYPGREIFER Multi-Tine Grapple Benne „Polyp“	
	[1,8 Mp/m³]**		[1,5 Mp/m³]**		[2,0 Mp/m³]**	
	** SPEZIFISCHES GEWICHT DER FÜLLUNG		Bulk material weight		Poids foisonné du matériau	
	*** Raupenbreite Width of Crawlers Largeur des patins					

TRAGKRÄFTE FÜR GREIFERBETRIEB / CLAMSHELL CAPACITIES / FORCES DE LEVAGE EN BENNE PRENEUSE

Tragkräfte überschreiten nicht  
Capacities do not exceed  
Forces de levage n'excedent pas

66 2/3 %

der Kipplast  
of tipping load  
de l'effort de renversement

24 m	AUSLEGERLÄNGEN Boom Lengths Longueurs de flèche		12 m	15 m	18 m	21 m	24 m
kp	AUSLADUNG Radius Portée		m	kp	kp	kp	kp
	5	5200 (5200)		5200 (5200)			
	6	5200 (5200)		5200 (5200)			
	7	5200 (5200)		5200 (5200)	5200 (5200)		
	8	5200 (5200)		5200 (5200)	5200 (5200)	5200 (5200)	
5000	9	5200 (5200)		5200 (5200)	5200 (5200)	5200 (5200)	5200 (5200)
5000	10	5200 (5200)		5200 (5200)	5200 (5200)	5200 (5200)	5200 (5200)
5000	11	5200 (5200)		5200 (5200)	5200 (5200)	5200 (5200)	5200 (5200)
5000	12			5200 (5200)	5150 (5200)	5050 (5200)	4970 (5200)
4520	13			4720 (5200)	4620 (5200)	4530 (5200)	4450 (5200)
4100	14			4300 (5200)	4200 (5200)	4100 (5200)	4010 (5140)
3740	15				3810 (4830)	3710 (4740)	3640 (4670)
3420	16				3500 (4420)	3400 (4330)	3320 (4260)
3140	17				3200 (4060)	3120 (3900)	3040 (3900)
2890	18					2870 (3670)	2790 (3590)
2670	19					2640 (3390)	2560 (3320)
2480	20						2370 (3070)
2300	21						2200 (2860)
	22						2040 (2660)
							Werte in ( ) Klammern für stationären Aufbau. Loads in ( ) are for stationary applications. Charge on ( ) sont pour grues à poste fixe.